

AKMEL®

agregaty prądowórcze

UPS seria ETM

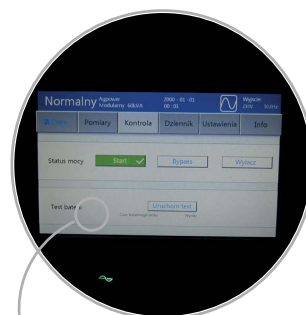
ETM 15 - 150 kVA



CHARAKTERYSTYKA PRODUKTU

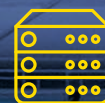
- wysoka sprawność w trybie pracy online (do 95%),
- skalowalna budowa modułowa,
- możliwość wymiany modułów na „gorąco” - Hotplug,
- niskie THDu wyjściowe (<2%),
- niskie THDu wejściowe (do 3%),
- kolorowy wyświetlacz dotykowy 7” wyświetlający komunikaty po polsku,
- tryb wysokiej sprawności ECO (do 99%),
- szeroki zakres napięcia wejściowego,
- funkcja konwertera częstotliwości,
- EPO,
- wysoka redundancja modułów (n, n+1, n+x) oraz systemu (do 4 jednostek),
- porty komunikacyjne: RS232, Dry Contacts, USB,
- opcjonalnie możliwość podłączenia kart: SNMP, AS400, NMC, CMC,
- baterie zewnętrzne w szafie bateryjnej lub na stelażu baterijnym,
- konfigurowalna długość łańcucha baterijnego od 32 do 42 szt.,
- wbudowany bypass statyczny bezprzerwowy,
- wbudowany bypass mechaniczny,
- rozbudowany system powiadomień o zdarzeniach i awariach,
- wbudowany dziennik zdarzeń rejestrujący w trybie rzeczywistym.

możliwość wymiany modułów na „gorąco”
kolorowy wyświetlacz dotykowy 7”



Czytelny wyświetlacz LCD

Zastosowanie:



Datacenter



Serwery



Urządzenia medyczne



Automatyka przemysłowa



Sieci lokalne



Telekomunikacja



Procesy przemysłowe

W skrócie:

Model	ETM 90, ETM 120, ETM 150
Zakres mocy	15 - 150kVA
Technologia	True On Line Double Conversion
Kod klasyfikacyjny	VFI - SS - 111 (PN-EN62040-3)
Współczynnik mocy	PF = 0,9
Konfiguracja faz	3:3

WYPOSAŻENIE OPCJONALNE

Adapter SNMP | Modem GSM | Drycontact | Baterie na stelażu lub w modułach bateryjnych
Dodatkowe moduły bateryjne | Oprogramowanie zarządzające (w cenie zasilacza) | Sensor środowiskowy (EMD)



www.akmel.eu



akmel@akmel.mielec.pl



+48 17 585 25 51

ETM 15 - 150 kVA

Model	ETM 90						ETM 120		ETM 150	
Moc	15 kVA 13,5 kW	30 kVA 27 kW	45 kVA 41,5 kW	60 kVA 54 kW	75 kVA 67,5 kW	90 kVA 81 kW	105 kVA 94,5 kW	120 kVA 108 kW	135 kVA 121,5 kW	150 kVA 135 kW
Wejście										
Napięcie zasilające	380 / 400 / 415 VAC									
Tolerancja napięcia	304 - 520 VAC									
Częstotliwość	50/60 Hz / autowykrywanie									
Tolerancja częstotliwości	40 Hz - 70 Hz									
Wejściowy współczynnik mocy	> 0,99									
THDi	< 3%									
Bypass										
Oddzielny tor	standard									
Napięcie zasilające	380 / 400 / 415 VAC									
Tolerancja napięcia	304 - 520 VAC									
Częstotliwość	50 Hz / 60 Hz									
Tolerancja częstotliwości	10%									
Wyjście										
Napięcie nominalne	353 / 380 / 400 / 415 VAC									
Tolerancja napięcia	1% (statyczne obciążenie)									
Częstotliwość	50 Hz / 60 Hz (konfigurowalne)									
Tolerancja częstotliwości	0,1 %									
Power factor	0,9									
THDu	< 2%									
Współczynnik szczytu	4:1									
Sprawność w trybie on-line / ECO	> 95% / 99%									
Przebieżalność	< 130% - 10 min, < 150% - 1 s									
Redundancja	N + X									
Baterie										
Regulowana długość łańcucha baterijnego	32 - 42									
Złącze baterii dodatkowych	tak									
Wymiary i waga										
Wymiary (SxWxG) UPS [mm]	600x2030x1050									
Waga UPS [kg]	230						265		275	
Sygnalizacja i porty komunikacyjne										
Wskaźnik stanu pracy	panel dotykowy LCD, alarm dźwiękowy									
Komunikacja	RS-232, RS 485/Modbus, port stykowy Dry Contact, SNMP Slot, REPO, CMC, USB									
Warunki środowiskowe										
Poziom hałasu	< 62 dB (A)									
Dopuszczalna temperatura pracy	0°C ÷ 40°C									
Zalecana temperatura pracy	20°C ÷ 25°C									
Wilgotność	0 ÷ 95% (bez kondensacji)									
Normy										
Odporność na zakłócenia	PN-EN 62040-2, PN-EN 62040-3									
Bezpieczeństwo	CE, PN-EN 62040-1-1									

* W związku ze stałym doskonaleniem produktu zastrzega się możliwość zmian parametrów bez uprzedniego informowania.

