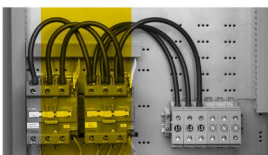


# AKMEL<sup>®</sup>

agregaty prądowórcze

Układy SZR na stycznikach

## SZR 50 30 kVA



STYCZNIK TRÓJPOŁOWY

**Schneider**  
Electric



### SPECYFIKACJA TECHNICZNA

Moc znamionowa	30 kVA
Prąd znam. AC-1	50 A
Prąd znam. AC-3	32 A
Napięcie znam.	400/230 V
Częstotliwość	50 Hz
Ochrona	IP 43
Typ stycznika	LC1E3210P7
Sterownik	z agregatu - AMF 25
Rodzaj blokady	mechaniczna/elektr.
Przewód przyłączeniowy	10 mm
Zakres temperatury pracy	-25 / +40 °C
Warunki pracy	do 2000 n.p.m.

### WYMIARY

Waga	36 kg
Długość	800 mm
Szerokość	600 mm
Wysokość	300 mm



### WYPOSAŻENIE OPCJONALNE

Cokół na fundament: masa - 14,5 kg, wysokość - 500 mm | Cokół gruntowy: masa 19 kg

Komplet do montażu na zewnątrz: daszek, osłona sterownika, grzałka



[www.akmel.eu](http://www.akmel.eu)



[akmel@akmel.mielec.pl](mailto:akmel@akmel.mielec.pl)



+48 17 585 25 51