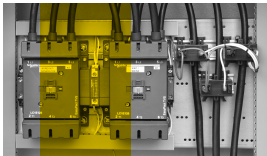


AKMEL®

agregaty prądowórcze

Układy SZR na stycznikach

SZR 350 220 kVA



STYCZNIK TRÓJPOŁOWY

Schneider
Electric

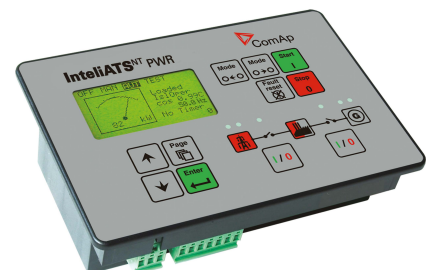


SPECYFIKACJA TECHNICZNA

Moc znamionowa	220 kVA
Prąd znam. AC-1	350 A
Prąd znam. AC-3	265 A
Napięcie znam.	400/230 V
Częstotliwość	50 Hz
Ochrona	IP 43
Typ stycznika	LC1F265P7
Sterownik	ComAp - InteliATS NT PWR
Rodzaj blokady	mechaniczna/elektr.
Przewód przyłączeniowy	240 mm
Zakres temperatury pracy	-25 / +40 °C
Warunki pracy	do 2000 n.p.m.

WYMIARY

Waga	85 kg
Długość	1200 mm
Szerokość	700 mm
Wysokość	300 mm



Sterownik ComAP PWR

WYPOSAŻENIE **OPCJONALNE**

Cokół na fundament: masa - 14,5 kg, wysokość - 500 mm | Cokół gruntowy: masa 19 kg

Komplet do montażu na zewnątrz: daszek, osłona sterownika, grzałka | Sterownik ComAp InteliATS PWR



www.akmel.eu



akmel@akmel.mielec.pl



+48 17 585 25 51