

KARTA KATALOGOWA

AGREGAT PRĄDOWÓRCZY


FD 365 S-F

AGREGAT PRĄDOWÓRCZY	
Moc maksymalna E.S.P.	400 kVA / 320 kW
Moc znamionowa P.R.P.	365 kVA/ 292 kW
Prąd znamionowy	527 A
Napięcie znamionowe	400 V
Częstotliwość	50 Hz

Moc maksymalna E.S.P.: - określa maksymalną moc awaryjną, jaką może osiągnąć agregat w przypadku awarii zasilania podstawowego. Przeciążenie jest niedopuszczalne. Agregat powinien być dobrany tak, by średnie obciążenie nie przekraczało 70% L.T.P. Dopuszczalny sumaryczny czas pracy.

P.R.P. (Prime Power) ISO 8528: (moc podstawowa) – max dostępna moc podczas jednego zmiennego cyklu, która może być odbierana między zalecanymi przerwami konserwacyjnymi przez nieograniczoną liczbę godzin; dopuszczane jest przeciążenie o 10% maksymalnie przez 1h na każde 12h pracy; w ciągu 24h nie powinno się odbierać więcej niż 80% P.R.P. 10% przeciążenia tylko podczas regulacji

Powyższe parametry zostały podane przy założeniu pracy agregatu w temperaturze otoczenia nie wyższej niż 27°C oraz wysokości nie większej niż 1000m n.p.m.

SILNIK	
Producent	Scania
Typ	DC13 072A 02-11
Moc	320 kW
Ilość i układ cylindrów	6 rzędowy
Regulator obrotów **	elektroniczna
Pojemność skokowa	12,70 l
Paliwo	diesel
Instalacja	24 V
Emisja *	fuel optimized
Obroty silnika	1500 obr/min

WYPOSAŻENIE PODSTAWOWE:

- silnik
- prądnica
- akumulatory
- instalacja elektryczna zespołu
- zbiornik paliwa z instalacją
- wibroizolatory
- kompensator wydechu
- tłumik
- płyny eksploatacyjne (bez paliwa)
- szafa potrzeb własnych i odbioru mocy
- zabezpieczenie prądnicy (wyłącznik mocy)
- mikroprocesorowy układ sterowania
- wskaźniki parametrów elektrycznych i mechanicznych
- sygnał akustyczny awarii

PRĄDNICA	Leroy Sommer
Napięcie znamionowe	400 V
Współczynnik mocy	0,8
Rodzaj	Bezsztotkowa Synchroniczna
Stopień ochrony	IP 23
Moc znamionowa	365 kVA
Klasa izolacji	H
Reaktancja Xd %	11,60 %
Typ AVR	DVR, digital
Stabilizacja napięcia	+/- 0,25 %

WYPOSAŻENIE OPCJONALNE:

- zewnętrzny zbiornik paliwa
- synchronizacja
- układ wentylacji
- układ odprowadzenia spalin
- zabezpieczenie różnicowo prądowe
- wykonanie agregatu w innej wersji napięciowej
- wykonanie zewnętrznej szafy SZR (IP54)
- łapacz iskier
- monitoring (GSM, LAN)
- płyta fundamentowa
- obsługa gwarancyjna i pogwarancyjna

*ZGODNIE Z DYREKTYWĄ 97/68/WE DOTYCZĄCĄ OGRANICZENIA EMISJI ZANIECZYSZCZEŃ GAZOWYCH I PYŁOWYCH Z SILNIKÓW SPALINOWYCH, MONTOWANYCH W MASZYNACH SAMOJEZDNYCH, NIEPORUSZAJĄCYCH SIĘ PO DRÓGACH. ** ZGODNIE Z NORMĄ PN-ISO 8528-5:2013

STEROWNIK STANDARD

- Typ sterownika: AMF 25
- Intuicyjny interfejs graficzny
- Zegar czasu rzeczywistego z akumulatorem
- Kontrola zasilania sieciowego, automatyczny start agregatu
- Dziennik zdarzeń: do 119 pozycji
- Pomiar wartości prądu w 3 fazach
- Pomiar wartości napięcia sieci i generatora
- Pomiar mocy czynnej, biernej i pozornej
- Licznik energii czynnej i biernej generatora
- Licznik czasu pracy
- Pomiar napięcia akumulatora
- Pomiar poziomu paliwa
- Ochrona generatora (częstotliwość, napięcie, asymetria, przeciążenie)
- Obsługa silników z protokołem CAN wg J1939
- Komunikacja RS 485 Modbus oraz RS232 (wymagany moduł IL-NT RS232-485)
- Obsługa zdalna GPRS (wymagany moduł IL-NT GPRS)
- Obsługa zdalna przez Internet (wymagany moduł UB-Lite)
- Darmowy system IntelliMonitor do podglądu parametrów agregatów
- Darmowa aplikacja WebSupervisor dla Android lub iOS do podglądu floty agregatów
- Wysyłanie powiadomień o błędach poprzez SMS lub e-mail (wymagany moduł IL-NT GPRS lub IB-Lite)



EKSPLOATACJA

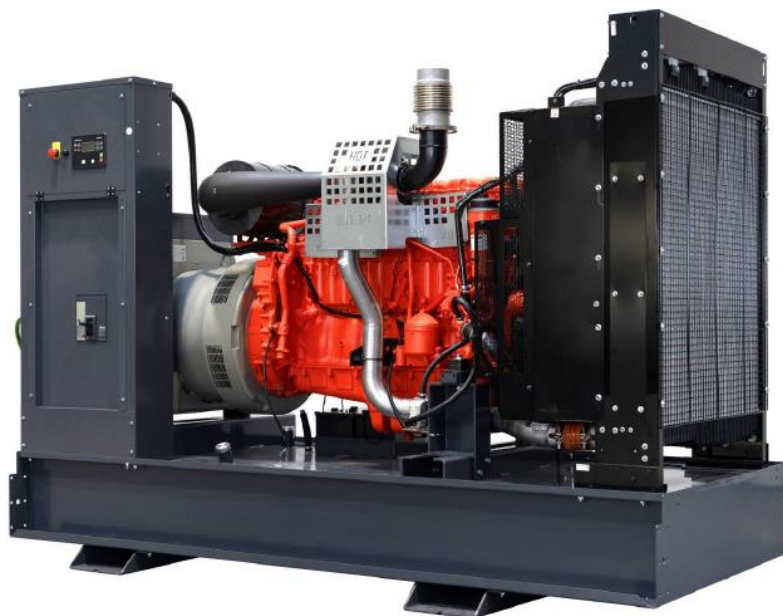
Rodzaj oleju	Titan Cargo 15W40
Pojemność miski olejowej	36 l
Zużycie oleju na 1 kW	--- %
Rodzaj płynu chłodzącego	Fuchs Maintain Fricofin LL-50
Ilość płynu chłodzącego	38 l
Okres pomiędzy wymianami płynu	1000 h / 2 lata
Zgodność paliwa z normą	EN 590
Pojemność akumulatora rozruchowego	2x180Ah
Wymiana filtrów paliwa	500 h / 1 rok
Wymiana oleju i filtrów oleju	Po pierwszych 100h, następnie co 500 h / 1 rok
Wymiary płyty fundamentowej (zbrojonej)	dł. / szer. 3625 / 1964 mm
Zużycie paliwa przy obciążeniu 100%	69,40 l/h
Zużycie paliwa przy obciążeniu 75%	52,70 l/h
Zużycie paliwa przy obciążeniu 50%	36,50 l/h

WYTYCZNE INSTALACYJNE

Sposób odbioru mocy, zaciski śrubowe	Zacisk wyłącznika
Przewody odbioru mocy, giętka linka	elastyczny 2x5x120 mm² (<30mb)
W przypadku instalacji z układem SZR AKMEL, patrz instrukcję SZR w zakresie dodatkowego okablowania sterującego	--- mm² (<30mb)
Przewody potrzeb własnych, giętka linka	elastyczny 3x2,5 mm² (<30mb)
Średnica rury wydechowej max. 7 m, 4 kolana	133 mm

Przewody powyżej 30mb do uzgodnienia z działem technicznym

PARAMETRY AGREGATU W WERSJI OTWARTEJ



Wymiary (dł. x szer. x wys.)	3225 x 1564 x 2110 mm
Masa	3000 kg
Pojemność zbiornika paliwa	999 l
Moc akustyczna Lwa [dBA]	126,6 ± 2
Ciśnienie akustyczne Lpa (dla 7m) [dBA]	97,9 ± 2

GWARANCJA:

Agregaty pracujące jako zasilanie rezerwowe : 60 miesięcy z limitem 1000 motogodzin, pod warunkiem wykonywania wymaganych przeglądów okresowych,

Agregaty do pracy ciągłej 12 miesięcy z limitem 1000 motogodzin

Dane zawarte w karcie katalogowej mogą ulec zmianie. Zdjęcia przykładowe

Wersja: 10.2023