

KARTY KATALOGOWA

AGREGAT PRĄDOWÓRCZY


AP 1250 B

AGREGAT PRĄDOWÓRCZY	
Moc maksymalna E.S.P.	1250 kVA / 1000 kW
Moc znamionowa P.R.P.	1125 kVA / 900 kW
Prąd znamionowy	1631 A
Napięcie znamionowe	400 V
Częstotliwość	50 Hz

Moc maksymalna E.S.P.: - określa maksymalną moc awaryjną, jaką może osiągnąć agregat w przypadku awarii zasilania podstawowego. Przeciężenie jest niedopuszczalne. Agregat powinien być dobrany tak, by średnie obciążenie nie przekraczało 70% L.T.P. Dopuszczalny sumaryczny czas pracy.

P.R.P. (Prime Power) ISO 8528: (moc podstawowa) – max dostępna moc podczas jednego zmiennego cyklu, która może być odbierana między zalecanymi przerwami konserwacyjnymi przez nieograniczoną liczbę godzin; dopuszczane jest przeciążenie o 10% maksymalnie przez 1h na każde 12h pracy; w ciągu 24h nie powinno się odbierać więcej niż 80% P.R.P. 10% przeciążenia tylko podczas regulacji

Powyższe parametry zostały podane przy założeniu pracy agregatu w temperaturze otoczenia nie wyższej niż 27°C oraz wysokości nie większej niż 1000m n.p.m.

SILNIK	
Producent	BAUDOUIIN
Typ	12M33G1250
Moc	1108 kW
Ilość i układ cylindrów	12 widlasty
Regulator obrotów **	elektroniczny
Pojemność skokowa	39,2 l
Paliwo	diesel
Instalacja	24 V

Obroty silnika	1500 obr/min
----------------	---------------------

PRĄDNICA	STRATHON ECO 1250 KW
Napięcie znamionowe	400 V
Współczynnik mocy	0,8
Rodzaj	Bezsztotkowa Synchroniczna
Stopień ochrony	IP 23
Moc znamionowa	1125 kVA
Klasa izolacji	H
Wydajność %	93 %
Typ AVR	DVR, cyfrowy

WYPOSAŻENIE PODSTAWOWE:

- silnik
- prądnica
- akumulatory + ładowarka do akumulatora
- instalacja elektryczna zespołu
- zbiornik paliwa z instalacją
- wibroizolatory
- kompensator wydechu
- tłumik
- płyny eksploatacyjne (bez paliwa)
- szafa potrzeb własnych i odbioru mocy
- zabezpieczenie prądnicy (wyłącznik mocy)
- mikroprocesorowy układ sterowania z możliwością programowania czasów uruchomienia i wyłączenia agregatu, sterownik prezentuje wszystkie parametry elektryczne i mechaniczne na wyświetlaczu LCD
- sygnał akustyczny awarii
- układ podgrzewania bloku silnika
- sterownik AMF 25

WYPOSAŻENIE OPCJONALNE:

- zewnętrzny zbiornik paliwa
- zabezpieczenie różnicowo prądowe
- łapacz iskier
- synchronizacja
- karty do komunikacji LAN, RS232-485, GPRS, GSM
- monitoring (np. zdalny panel lub panel z diodami)
- układ wentylacji
- układ odprowadzenia spalin
- wykonanie agregatu w innej wersji napięciowej
- wykonanie zewnętrznej szafy SZR (IP54)
- płyta fundamentowa
- obsługa gwarancyjna i pogwarancyjna

*ZGODNIE Z DYREKTYWĄ 97/68/WE DOTYCZĄCĄ OGRANICZENIA EMISJI ZANIECZYSZCZEŃ GAZOWYCH I PYŁOWYCH Z SILNIKÓW SPALINOWYCH, MONTOWANYCH W MASZYNACH SAMOJEZDNYCH, NIEPORUSZAJĄCYCH SIĘ PO DROGACH. ** ZGODNIE Z NORMĄ PN-ISO 8528-5:2013

STEROWNIK STANDARD

Typ sterownika: AMF 25

Intuicyjny interfejs graficzny

Zegar czasu rzeczywistego z akumulatorem

Kontrola zasilania sieciowego, automatyczny start agregatu

Dziennik zdarzeń: do 119 pozycji

Pomiar wartości prądu w 3 fazach

Pomiar wartości napięcia sieci i generatora

Pomiar mocy czynnej, biernej i pozornej

Licznik energii czynnej i biernej generatora

Licznik czasu pracy

Pomiar napięcia akumulatora

Pomiar poziomu paliwa

Ochrona generatora (częstotliwość, napięcie, asymetria, przeciążenie)

Obsługa silników z protokołem CAN wg J1939

Komunikacja RS 485 Modbus oraz RS232 (wymagany moduł IL-NT RS232-485)

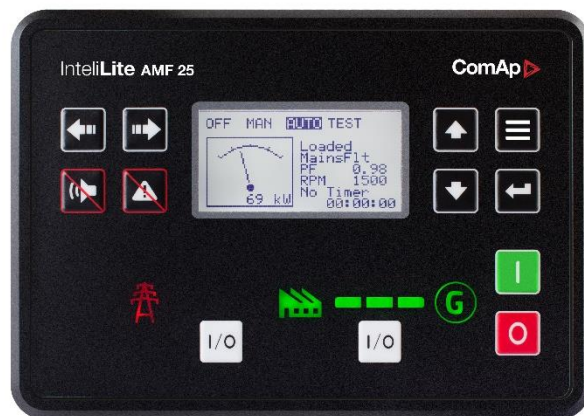
Obsługa zdalna GPRS (wymagany moduł IL-NT GPRS)

Obsługa zdalna przez Internet (wymagany moduł UB-Lite)

Darmowy system IntelliMonitor do podglądu parametrów agregatów

Darmowa aplikacja WebSupervisor dla Android lub iOS do podglądu floty agregatów

Wysyłanie powiadomień o błędach poprzez SMS lub e-mail (wymagany moduł IL-NT GPRS lub IB-Lite)



EKSPLOATACJA

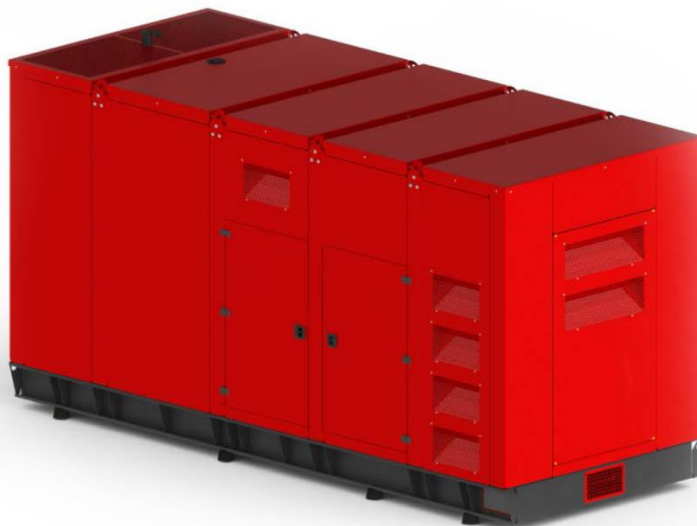
Rodzaj oleju	Titan Cargo 15W40
Pojemność miski olejowej	160 l
Zużycie oleju na 1 kW	--- %
Rodzaj płynu chłodzącego	płyn chłodniczy
Ilość płynu chłodzącego	240 l
Okres pomiędzy wymianami płynu	1000 h / 2 lata
Zgodność paliwa z normą	EN 590
Wymiana filtrów paliwa	500 h / 1 rok
Wymiana oleju i filtrów oleju	Po pierwszych 100h, następnie co 500 h / 1 rok
Wymiary płyty fundamentowej (zbrojonej)	dł. / szer. 6400 / 2800 mm
Zużycie paliwa przy obciążeniu 100%	236,2 l/h

WYTYCZNE INSTALACYJNE

Sposób odbioru mocy, zaciski śrubowe	Zacisk wyłącznika
Przewody odbioru mocy, giętka linka	
Przewody automatyki SZR, giętka linka	*Skontaktuj się z działem technicznym AKMEL
Przewody potrzeb własnych, giętka linka	
Średnica rury wydechowej max. 7 m, 4 kolana	

*Uwaga – schematy podłączenia i wytyczne dostępne w dziale technicznym AKMEL

PARAMETRY AGREGATU



W OBUDOWIE WYCISZONEJ

Wymiary (dł. x szer. x wys.) **6000 x 2400 x 3000 mm**Masa **8300 kg**Pojemność zbiornika paliwa **1200 l**Ciśnienie akustyczne L_{pa} (dla 7m) [dB] **70**

GWARANCJA:

Agregaty pracujące jako zasilanie rezerwowe : 60 miesięcy z limitem 1000 motogodzin, pod warunkiem wykonywania wymaganych przeglądów okresowych,

Agregaty do pracy ciągłej 12 miesięcy z limitem 1000 motogodzin

Dane zawarte w karcie katalogowej mogą ulec zmianie. Zdjęcia przykładowe

Wersja: 10.2019